

Place aux métiers

5^{ème} édition

18 - 19 - 20 novembre 2010

Parc des expositions de Caen

Merci de retourner ce bulletin-réponse
avant le 31 octobre 2010 à :

**Changement
d'adresse !**

Nathalie VIGOT
ARDEFA
1 square de l'hôtel de ville
BP 40 515
50000 SAINT-LÔ

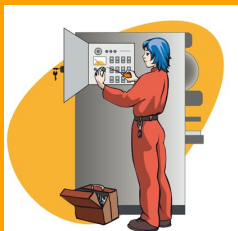
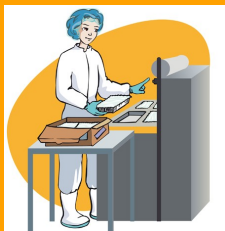
Tél. 02 33 06 15 29
email : ardefa@ardefa.fr
www.ardefa.fr

Objectif :
Aider les jeunes à découvrir ou mieux
connaître votre secteur et vos métiers.



L'évènement régional annuel associant
les professionnels de 15 secteurs d'activité.
Plus de 12 000 visiteurs.
www.placeauxmetiers.fr





Inscription

Place aux métiers

5^{ème} édition

Mobilisons-nous pour faire évoluer les représentations des jeunes sur l'industrie agro-alimentaire, en valorisant les entreprises régionales, leurs produits et leurs métiers !

Notre animation phare : la salle de cinéma

Sur le pôle des industries alimentaires :

- Jeux quizz interactifs sur écran,
- Interviews des professionnels,
- Films sur les métiers et les entreprises,
- Produits régionaux, packagings,
- Echanges entre jeunes visiteurs et professionnels,
- Documentation sur les entreprises, les métiers,
- ...

Chaque année sur Place aux métiers, vos salariés apprécient de parler de leur métier, c'est pour eux une expérience enrichissante et valorisante. Cet évènement est aussi l'opportunité de communiquer sur votre entreprise et vos produits.

Nos partenaires :

ALLIANCE OCEANE, BISCUITERIE DE L'ABBAYE, CHARAL, CHOCOLATERIE ABBAYE, COOPÉRATIVE ISIGNY STE-MÈRE, CRÉALINE, DANONE, DIVPA, FNICGV, GEL MANCHE, GILLOT, GOURMET DES ILES, SAINT-MICHEL AVRANCHES, SOLECO, AGE-FAFORIA, IUP AGROALIMENTAIRE, GROUPE FIM, ENIL ST-LÔ THERE...



ARDEFA
1 square de l'hôtel de ville
BP 40 515
50 000 SAINT-LÔ
Tél. 02 33 06 15 29
email ardefa@ardefa.fr

NOM ET PRÉNOM : _____

FONCTION : _____

ETABLISSEMENT : _____

TÉL. : _____

E-MAIL : _____

Sera présent sur Place aux métiers pour échanger avec les jeunes visiteurs et leurs familles sur son métier, son entreprise, ses produits :

Jeudi 18 novembre

- matin ~10-13h
- après-midi ~13-16h
- journée ~10-16h

Vendredi 19 novembre

- matin ~10-13h
- après-midi ~13-16h
- journée ~10-16h

Samedi 20 novembre

- matin ~10-13h
- après-midi ~13-17h
- journée ~10-16h

Accompagné de : _____

Propose une contribution pour Place aux métiers :

- Produits alimentaires
- Packagings produits
- Films d'entreprise
- Objets publicitaires

Ne participera pas à Place aux métiers.

